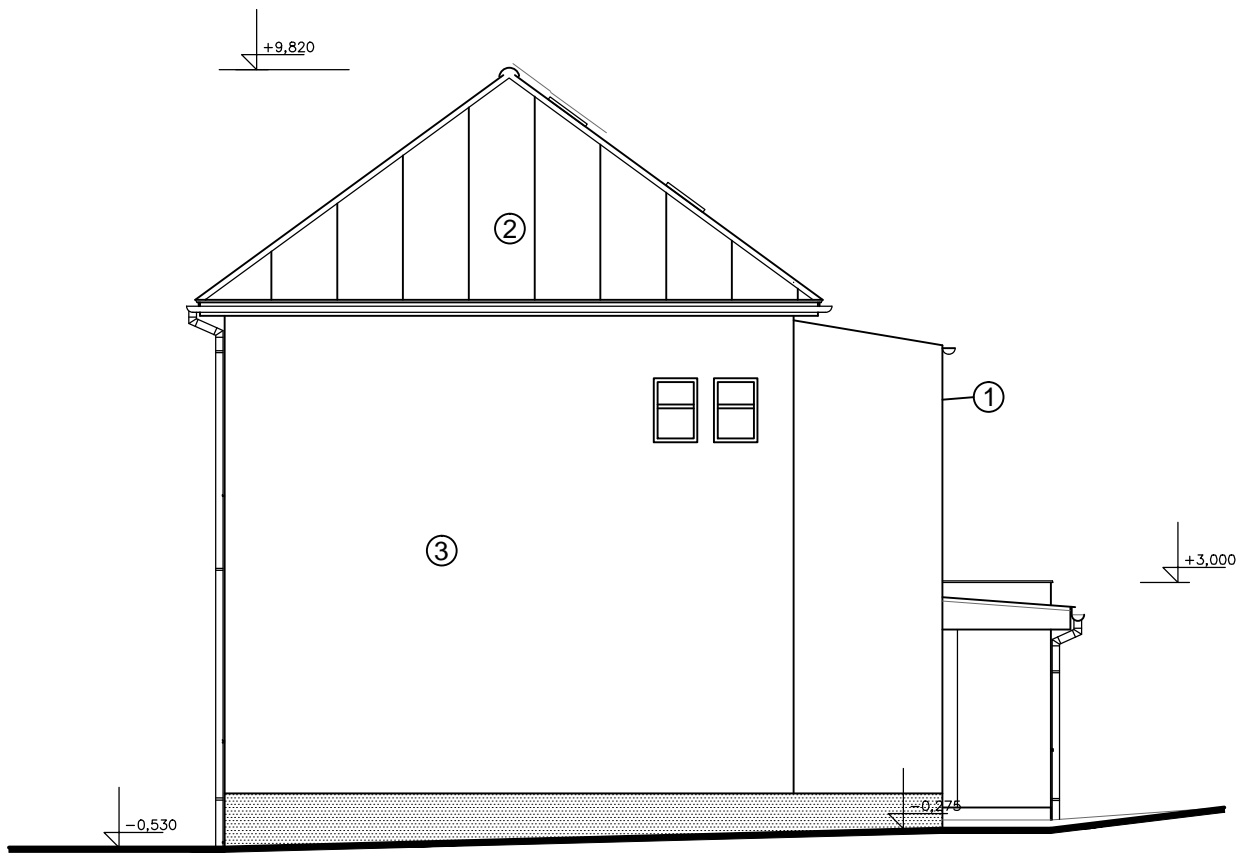
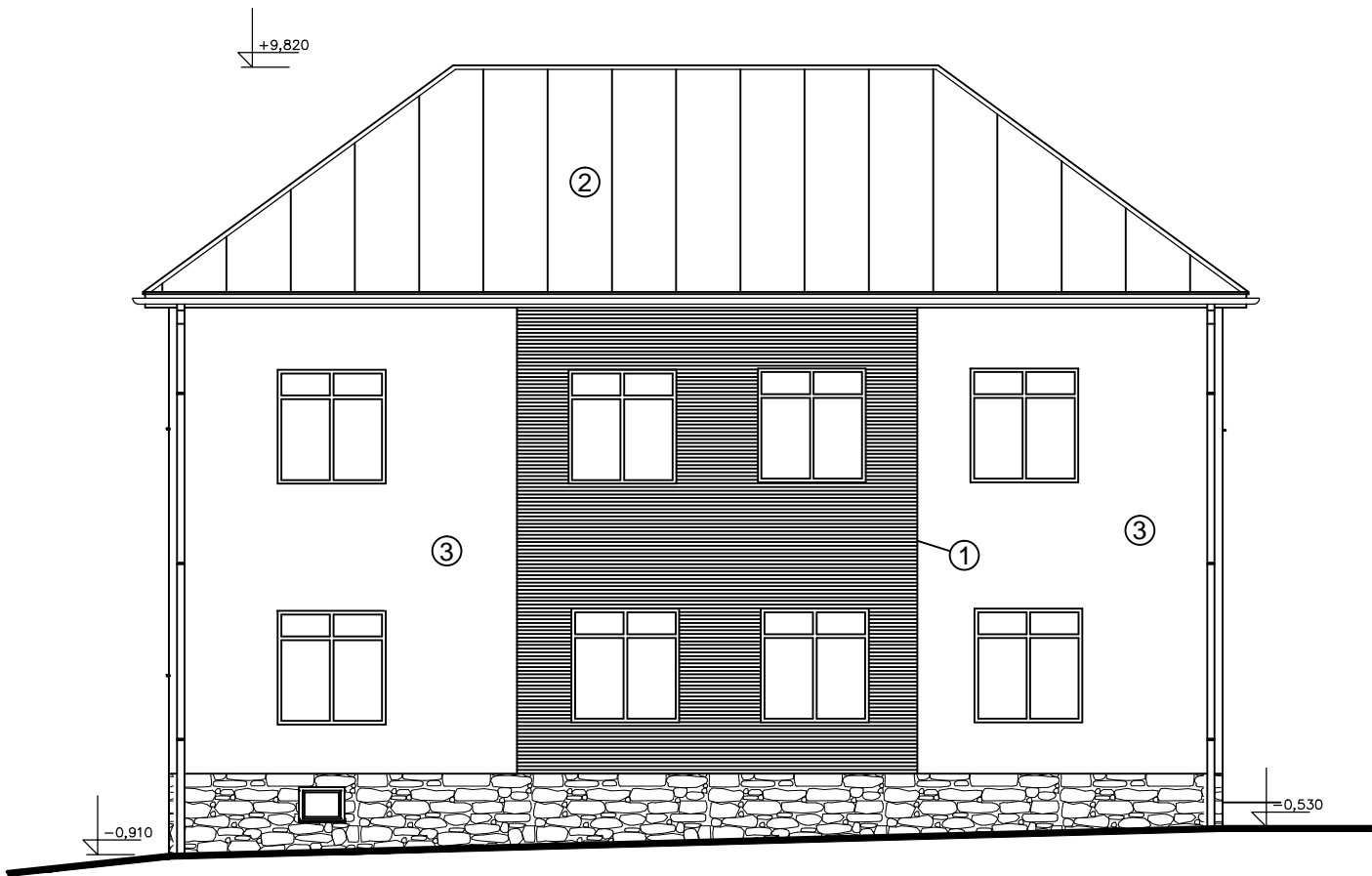


POHLEDY - NÁVRH

POHLED JIHOZÁPADNÍ

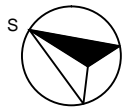


POHLED SEVEROZÁPADNÍ



POZNÁMKA

- ① DŘEVĚNÝ OBKLAD - SIBIŘSKÝ MODŘÍN
- ② STŘEŠNÍ KRYTINA - HLADKÝ FALCOVANÝ PLECH - VÝBĚR DLE RAL
- ③ FASÁDA - SILIKONOVÁ PRO BARVENÁ OMÍTKA - VÝBĚR DLE RAL



JTSK	±0,000 =			© ROMANA MALIŠ BÍLKOVÁ 2015	
This drawing specification is our property for which we reserve all rights, including those relating to patents or registered designs. It must not be reproduced or used therwise or available to any third party without our prior permission in writing.					
datum :	změna :		zakreslil :	index :	
romana_mališ_bílková				Trojanovice 32 744 01 tel. 777201 918	
				RMB	
architekt: Ing.arch. Romana Bílková		kontroloval :	Ing.arch. Romana Bílková		
kreslil: Filip Hromádka		odp. projektant :			
akce :	REKONSTRUKCE BYTOVÉHO DOMU k.ú. Hodslavice, parc.č. 218				
investor :	Obec Hodslavice, č.p.211, 742 71 Hodslavice				IČO :
stupeň :	SP a ÚŘ	archivní číslo :		archivní index :	SP a ÚŘ
měřítko :	1:100	formát :	A3	datum :	
obsah :	POHLEDY JIHOZÁPADNÍ A SEVEROZÁPADNÍ(navrhovaný stav)				
číslo kopie :					číslo výkresu :
					15